

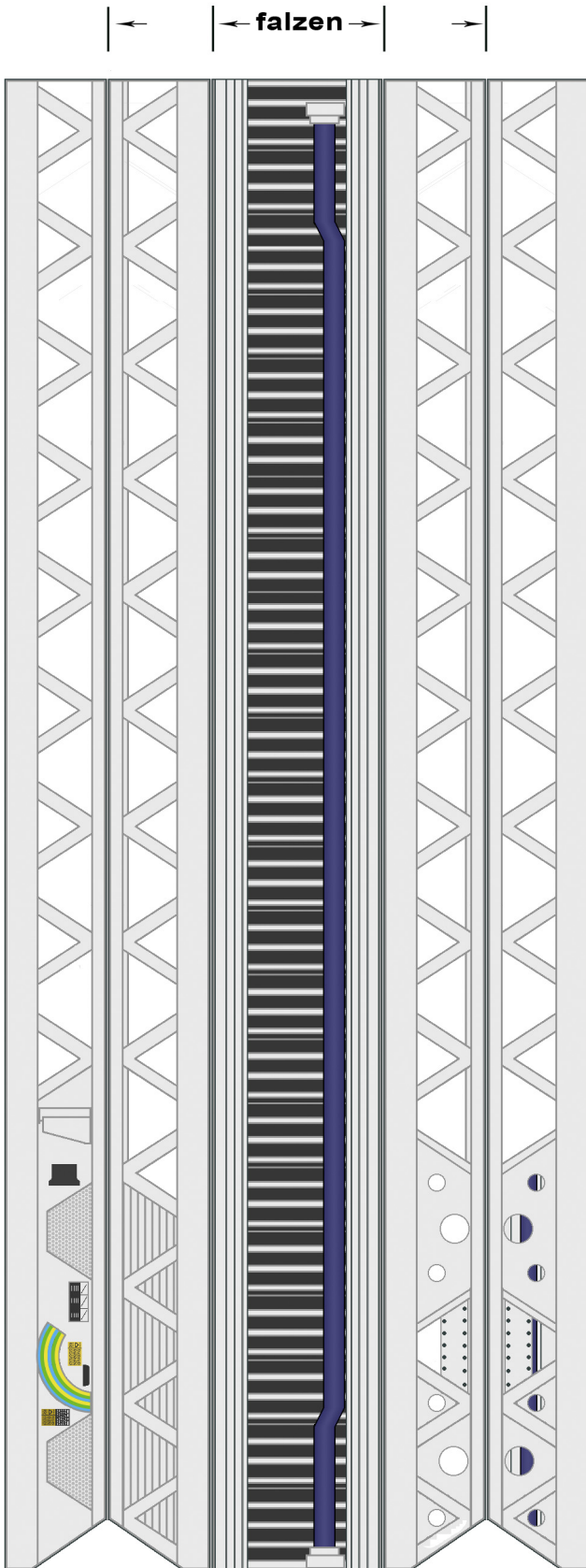


**Dein eigenes  
Feuerwehrauto**

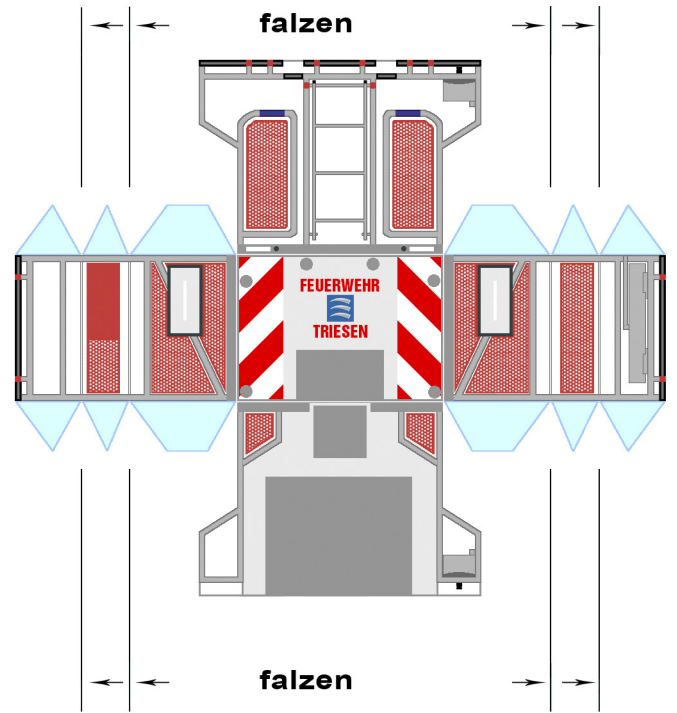
-  Konturen ausschneiden.
-  falten und die Laschen ankleben.

**Fertig!**

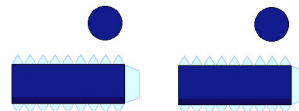
# Leiterpark



# Korb



# Blaulichter



## Feuer oder Unfall?

**Notruf 118** wählen:

**Wer ruft an?**

**Was ist passiert?**

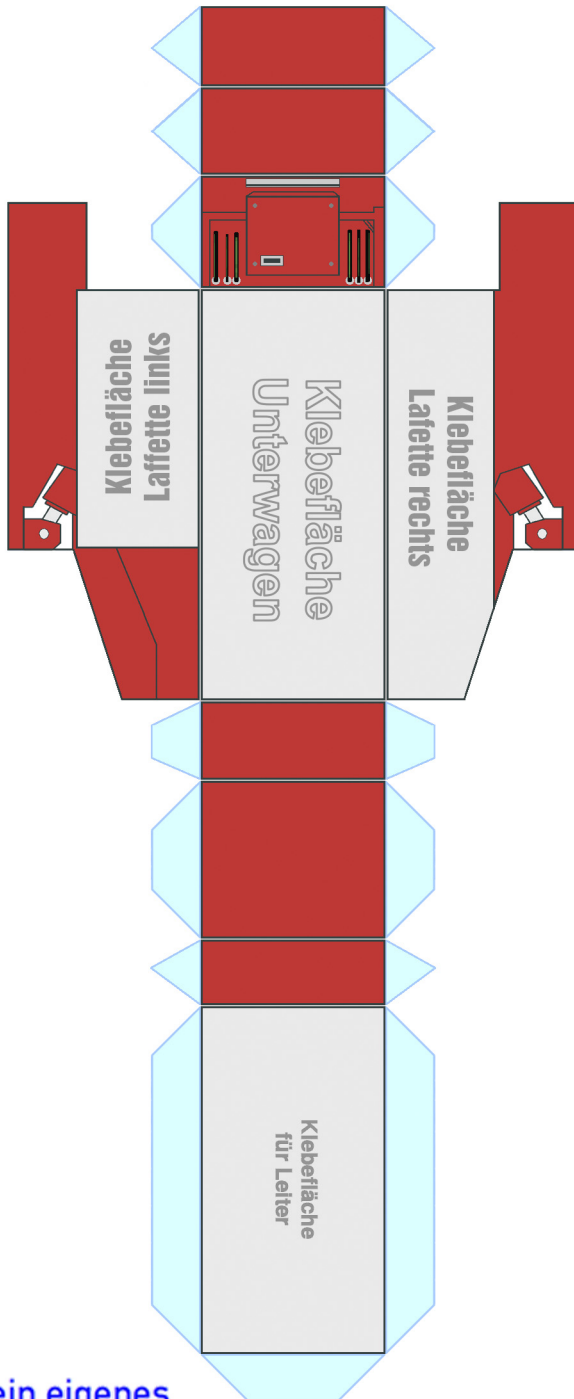
**Wo ist es passiert?**

**Wie viele Verletzte?**

**Warten auf Rückfragen!**



## Oberwagen



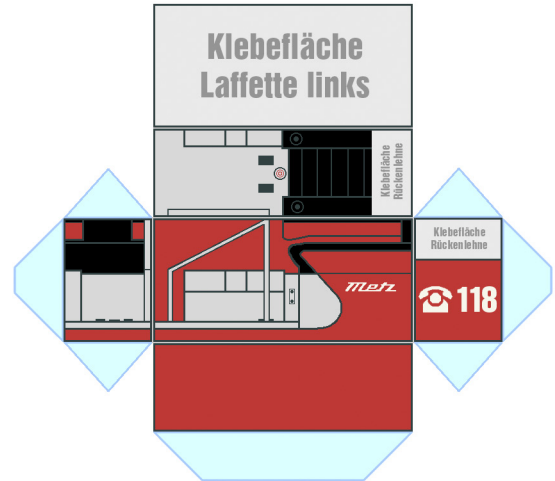
Dein eigenes  
Feuerwehrauto



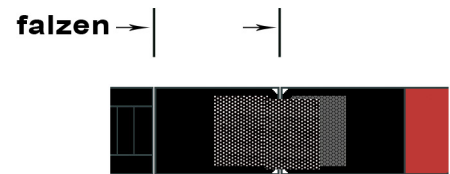
Konturen ausschneiden,  
falten und die  
Laschen ankleben.

Fertig!

## Bedienstand



## Rückenlehne



## Gerätelager

